



**Zeichenerklärung**

- Untersuchungsgebiet
- Geltungsbereiche Bebauungspläne
- Düker
- BE-Fläche
- Kranstellplatz
- Baumschutzzaun
- Baumfällung
- aktuelle Böschungslinien, Stand 09.2024

**Bauplanungsrechtliche Flächen**

- BB+ Allee - mittlere Ausprägung
- VA3 Gemeindestraße
- FN5 Graben überwiegend verbaut oder verrohrt
- FO1 Mittelgebirgsfluss - mäßig anthropogen beeinträchtigt
- FO1wo Mittelgebirgsfluss - mäßig anthropogen beeinträchtigt - Kiesbank
- FO1wo6 Mittelgebirgsfluss - mäßig anthropogen beeinträchtigt - Löss-Steilwand
- FO1wm Mittelgebirgsfluss - mäßig anthropogen beeinträchtigt - Uferhochstaudenflur
- FO1wx11 Mittelgebirgsfluss - anthropogen stark verändert - Uferbefestigung
- VB5 Rad- und Fußweg - versiegelt
- HM2 Strukturarmer Stadtpark ohne alten Baumbestand - intensiv gepflegt
- HM4 Trittrasen, Rasenplatz, Parkrasen
- HN4 Verfügte Mauer, Betonmauer
- KAAtu feuchte, linienförmige Hochstaudenflur, sonstige Ausprägung (ruderalisiert)

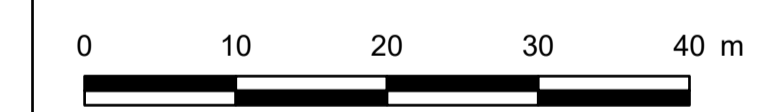
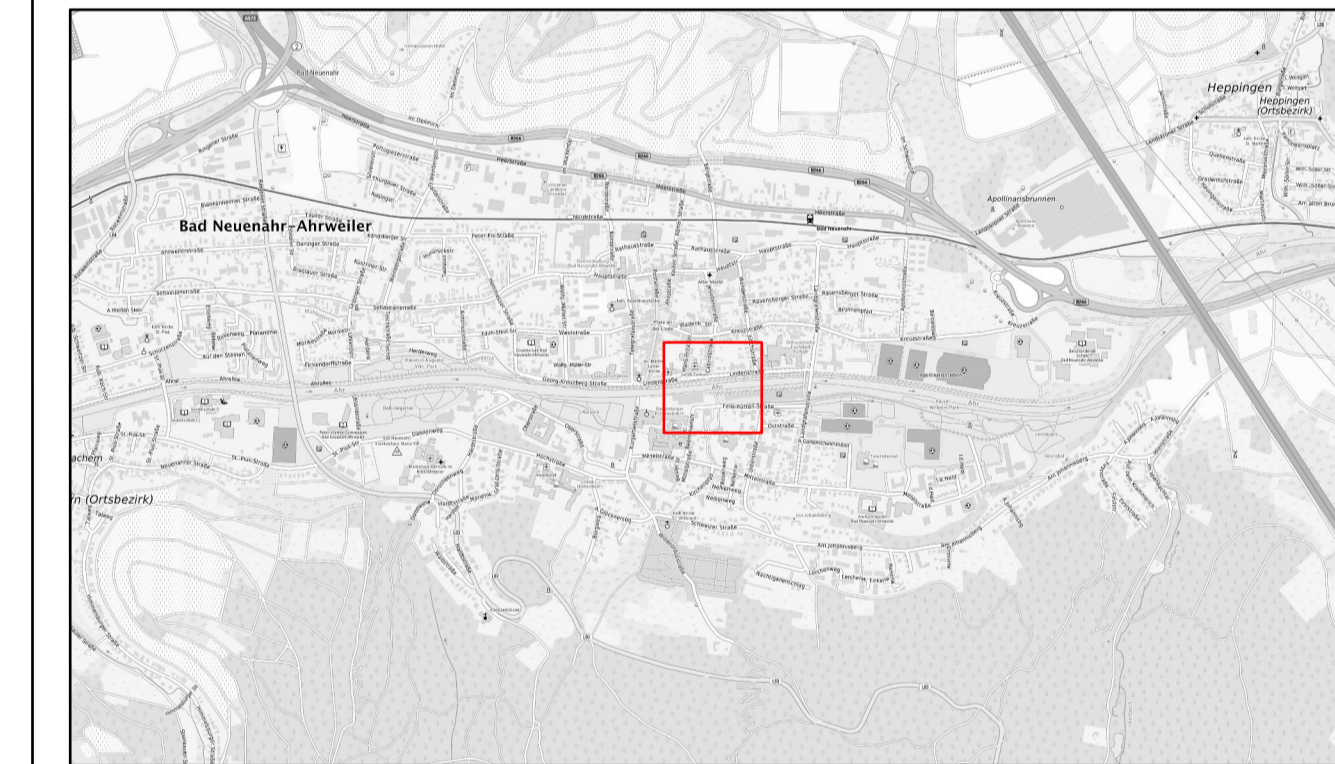
**Fauna**

- Beobachtete Tierarten

**Baumbestand**

- Einzelbaumerfassung**
- Baum ohne Befund
  - Habitatbaum
  - Baum gefällt / entfernt

**Übersicht**



Koordinatensystem: ETRS 1989 UTM Zone 32N  
 Datengrundlagen:  
 DOP20 ©GeoBasis-DE / LVermGeoRP (2025) dl-deby-2-0, www.lvermgeo.rlp.de, www.govdata.de/dl-deby-2-0  
 Daten zu beobachteten Tierarten, Biotopkartierung und Baumbestand: Büro für Umweltplanung Bloitz (2023 / 2024); Codes und Biotopbezeichnung gemäß Praxisleitfaden zur Ermittlung des Kompensationsbedarfs in RLP (2021)

**Aufbau- und Entwicklungsgesellschaft Bad Neuenahr-Ahrweiler mbH**

Projekt:  
 Bad Neuenahr-Ahrweiler  
 ökologische Begleitplanung

Planbezeichnung:  
 Neubau der Casinobrücke (6025) - Bestands- und Konfliktplan

<p><b>BJÖRNSEN BERATENDE INGENIEURE</b>          Björnßen Beratende Ingenieure GmbH, Maria Trost 3, 56070 Koblenz          Telefon Nr.: 02618851-0, Fax Nr.: 0261805725          info@bjornsen.de, www.bjornsen.de</p>	Projekt-Nr.:	2024 169.06
	Plan-/Anlage-Nr.:	<b>B-1</b>
	Maßstab:	1:500
	Bearb.: Dezember 2025    Hacker, Ditton GIS: Dezember 2025    Hacker, Ditton Gepr.: Dezember 2025    Birkenhauer	